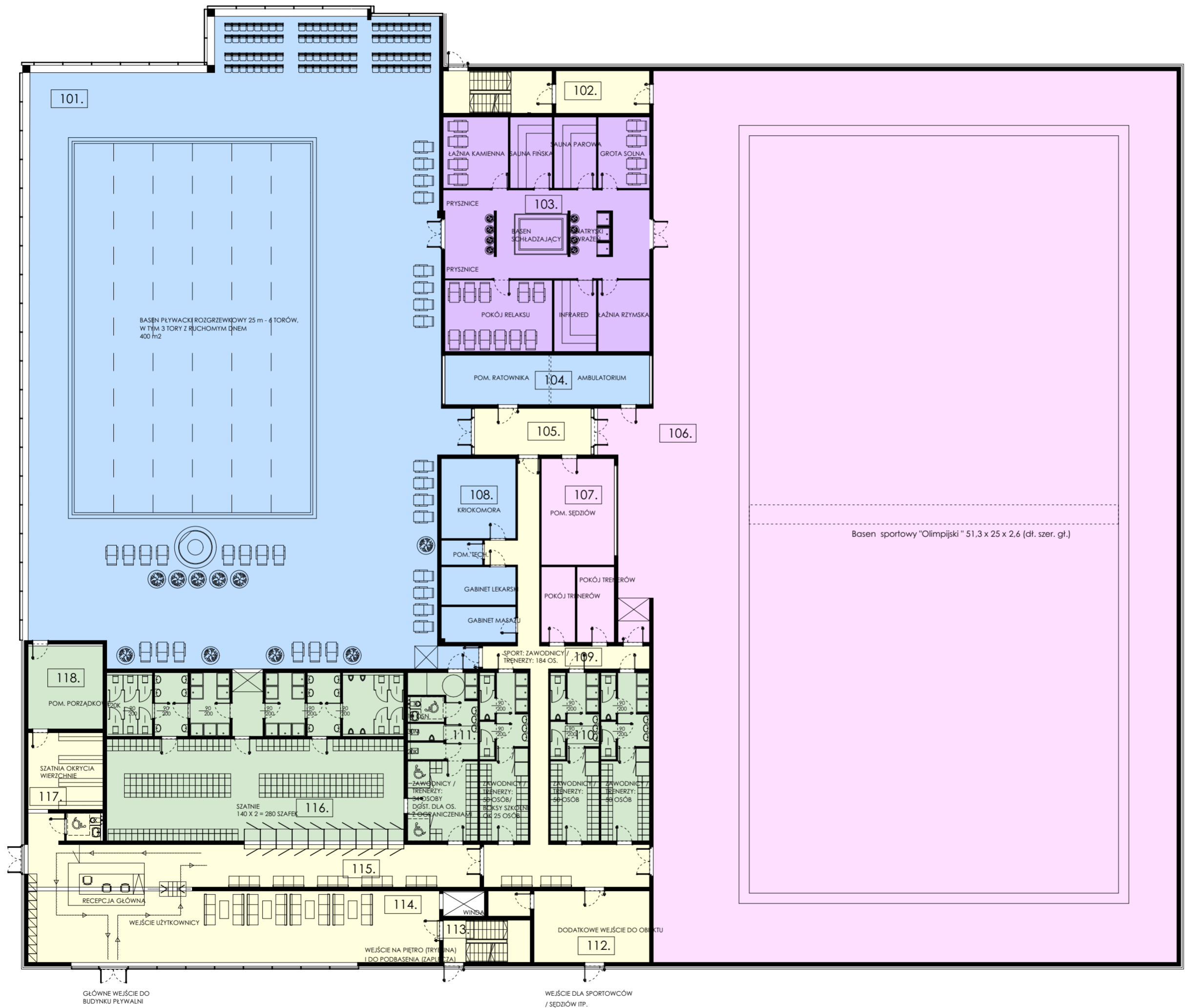


WARIANT 1
RZUT KONDYGNACJI 0



LEGENDA OZNACZEŃ GRAFICZNYCH:		
	STREFA REKREACYJNA	
	STREFA SPORTOWA	
	STREFA SZATNI	
	STREFA WEJŚCIOWA I KOMUNIKACJA	
	STREFA SAUNARIUM	

101.	HALA BASENOWA - CZ. REKREACYJNA	1180,18 m²
102.	KOMUNIKACJA	39,61 m²
103.	SAUNARIUM	220,80 m²
104.	POMIESZCZENIA RATOWNIKÓW	46,41 m²
105.	KOMUNIKACJA	24,89 m²
106.	HALA BASENOWA - CZ. SPORTOWA	2183,25 m²
107.	ZAPLECZE TRENERSKIE I SEDZIOWSKIE	60,37 m²
108.	STREFA ZABIEGOWA I ZDROWOTNA	57,23 m²
109.	KOMUNIKACJA	87,38 m²
110.	SZATNIE CZĘŚCI SPORTOWEJ	75,24 m²
111.	SZATNIE CZ. SPORTOWEJ ORAZ ON.	91,77 m²
112.	KOMUNIKACJA	42,86 m²
113.	KLATKA SCHODOWA	16,90 m²
114.	HOL GŁÓWNY	135,07 m²
115.	KOMUNIKACJA / STREFA SUSZAREK	93,54 m²
116.	GŁÓWNA SZATNIA	225,70 m²
117.	SZATNIA OKRYĆ WIERZCHNICH	26,36 m²
118.	POMIESZCZENIE PORZĄDKOWE	28,48 m²
		4636,04 m²

Wszystkie prawa zastrzeżone. Kopie z prawem reprodukcji lub odtworzenia osobom trzecim bez zgody autora lub jego części bez wyjątkowego upoważnienia autora.			
Inwestor: Gmina Konstancin-Jeziorna ul. Piaseczyńska 77, 05-520 Konstancin-Jeziorna			
Projekt: ANALIZA POTENCJAŁU DZIAŁKI DLA ZADANIA "OPRACOWANIE KONCEPCJI ANALITYCZNO-PROJEKTOWEJ BASENU SPORTOWEGO NA GMINNEJ DZIAŁCE PRZY UL. WILANOWSKIEJ W KONSTANCINIE-JEZIORNIE"			
Adres: ul. Wilanowska, Konstancin-Jeziorna działka nr 6/10, obręb 03-23			
Wykonawca:	AGRARIA Sp. z o.o., ul. M. Konopnickiej 6 00-491 Warszawa		
Projektant główny:	mgr inż. arch. Piotr Mróz	Numer uprawnień:	7/Sz/2002
Zespół autorów:	mgr inż. arch. Agnieszka Napieraj		
Stadium:	ANALIZA POTENCJAŁU - UPROSZCZONA KONCEPCJA		
Wzrost:	ARCHITEKTURA	Skala:	09.2025 r.
Nazwa rysunku:	RZUT KONDYGNACJI 0 - WARIANT 1		Skala: 1:250
		Numer rysunku:	W1-A2
		Strona:	